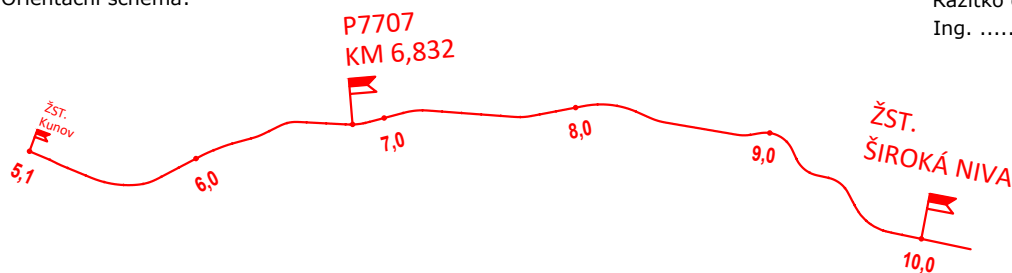


Orientační schéma:




Razítko oprávněné osoby:



Ing. ČKAIT

Podpis:

Datum:

Revize:	Datum:	Popis:	Kontroloval:
000	3.9.2021	Definitivní odevzdání dokumentace	

Stavebník/investor:	Správa železnic, státní organizace	
Adresa:	Dlážděná 1003/7, 110 00 Praha 1	
Zástupce investora:	Stavební správa východ	
Adresa:	Nerudova 1, 779 00 Olomouc	

Zhotovitel stavby:	CZ&SWE Konsorcium - PZS Milotice	 AFRY	
Adresa:	Magistrů 1275/13, 140 00 Praha 4		
Kontakt:	T: +420 775 429 482 E: radovan.kominek@afry.com		
Zhotovitel objektu:	AFRY CZ s.r.o	 AFRY	
Adresa:	Magistrů 1275/13, 140 00 Praha 4		
Kontakt:	T: +420 775 429 482 E: frantisek.sima@afry.com		
Hlavní projektant (HIP):	Specialista:	Odpovědný projektant:	Zpracovatel přílohy:
Ing. Radovan Komínek	ing. Luboš Procházka	ing. Luboš Procházka	Kryštof Košat

Název stavby/akce:	Výstavba PZS přejezdu P7707 v km 6,832 trati Milotice nad Opavou - Vrbno pod Pradědem	S-kód: S622000458
Název části:	Pozemní stavební objekty a technické vybavení pozemních stavebních objektů	Zakázka: 2020/0274
Název objektu:	Technologický domek - Silnoproudá elektrotechnika	Označení části: D.2.2.1.4
Název přílohy:	Schéma rozvaděče RH	Číslo objektu/komplexu: SO-03-71-03.04
Název dílčí části přílohy:		Číslo přílohy: 202
Kraj:	Katastrální území:	Paré:
Moravskoslezský	Skrbovice	
Dokumentace:	TUDU:	
	224104	
Stupeň dokumentace:	Datum zpracování:	Formáty:
DUSP + PDPS	3.9.2021	3xA4
		Měřítko:
		-

S-kód:	Stupeň dokumentace:	Část:	Objekt:	Podobjekt:	Příloha:
S 6 2 2 0 0 0 4 5 8	- D U S P	- - - - D 2	- S O 0 3 7 1 0 3	0 4	- - - - 2 0 2 - 0 0 0

Prostor pro další informace

BĚŽNÁ SIŤ / ZALOHOVANÁ SIŤ

P_i	=	7,5 kW	I_{max}	=	10,86 A
P_s	=	5,25 kW	I_p	=	7,60 A

I_k'' [kA]
≤ 10

místo napojení : RE.1

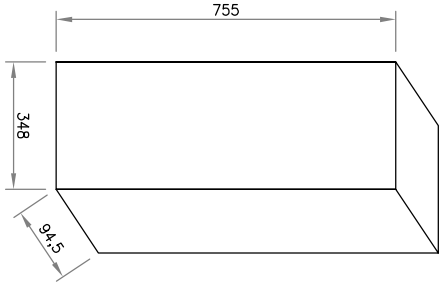
podřazené jističi : 25

napájecí kabel : 1x CYKY 5x10

napěťová soustava : 3+PE+N, ~50Hz, 230/400V, TN-S

–TYP ROZVADĚČE :

- OCELOPLECHOVÝ PŘISAZENÝ ROZVADĚČ
- 348x755x94,5 mm (Š/V/H)
- BEZ POŽÁRNÍ ODOLNOSTI
- MIN.30% PROSTOROVÁ REZERVA
- PŘÍVOD/VÝVODY – SPODEM



AKCE : MILOTICE_ESI_P7707

SO_03_71_03

VÝKRES : SCHEMA ROZVADĚČE RH

Vypracoval : KRYŠTOF KOŠAT

Stupeň : DSP

Datum zpracování

06.2021

Datum změny

– – –

list číslo : 01

počet listů : 02

č.v. : 2.613

Číslo revize

00

